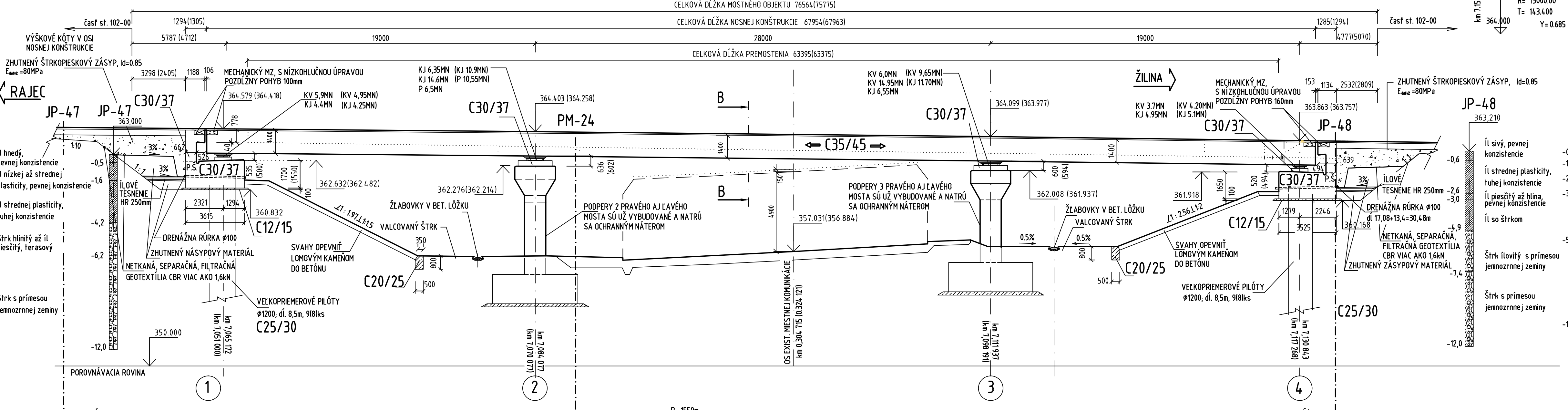
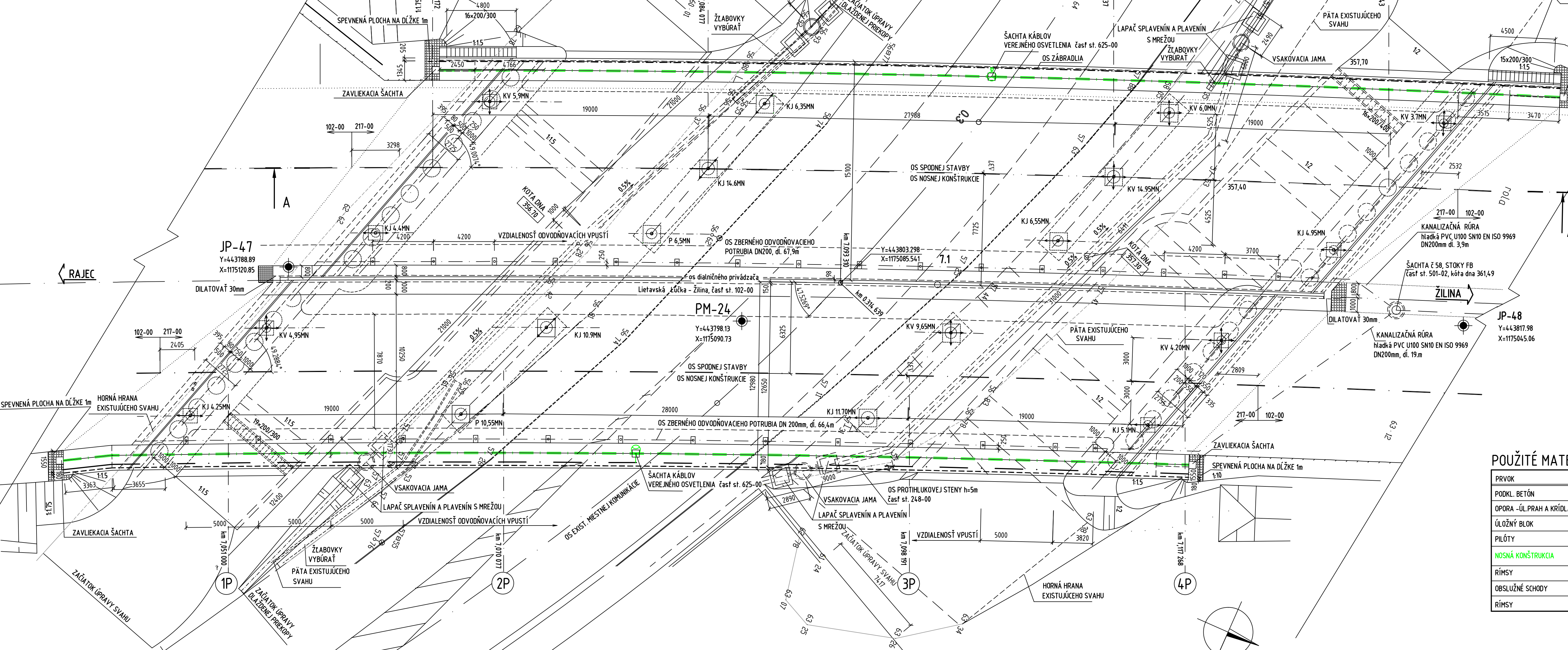


POZDĚLNÝ REZ A - A V OSI NOSNEJ KONŠTRUKCIE ĽAVÉHO (PRÁVEHO) MOSTA 1:150



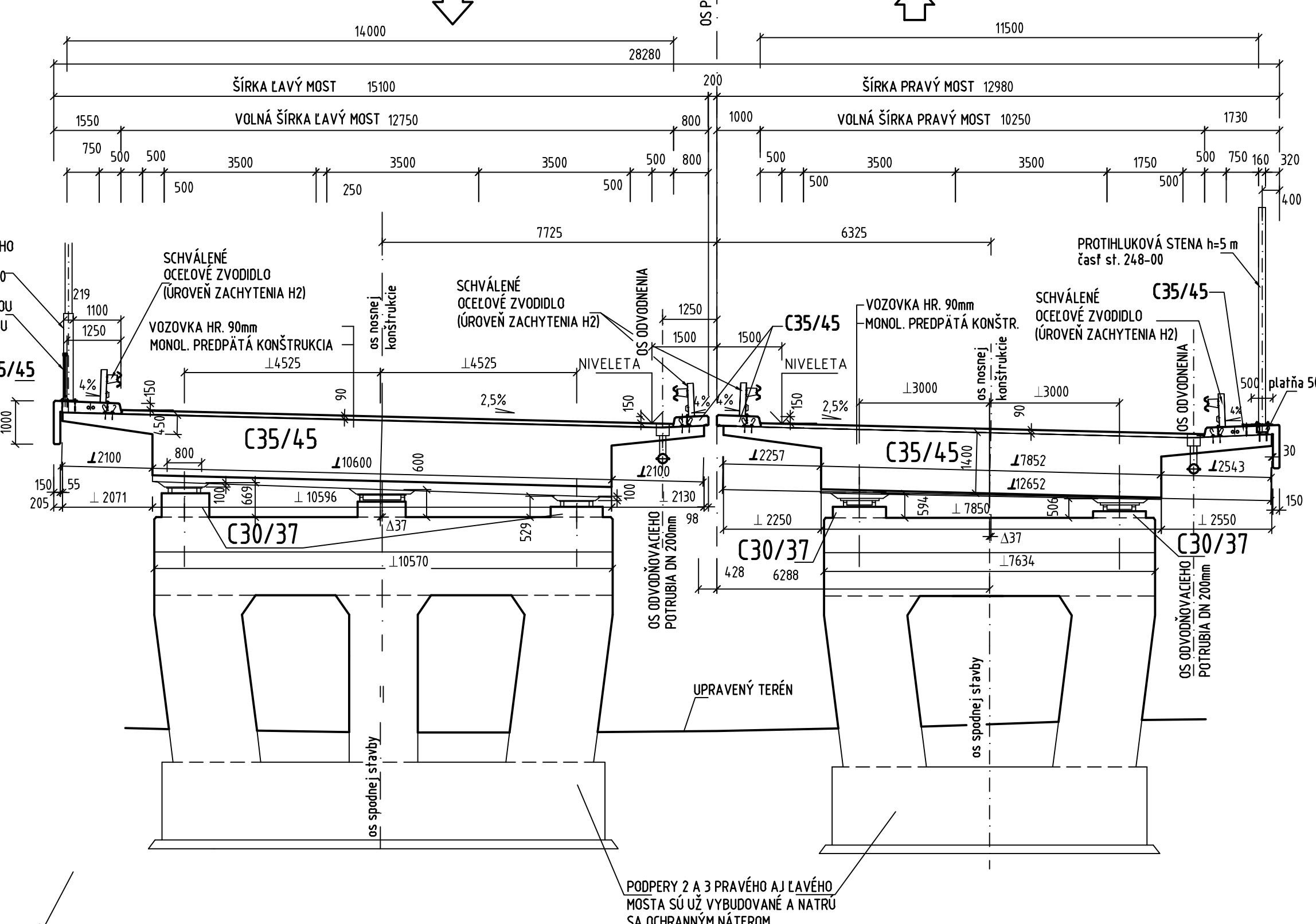
PÔDORYS 1:150



POUŽITÉ MATERIÁLY

PRVOK	BETÓN, STN EN 206-1	VÝSTUŽ
PODKL. BETÓN	C12/15 - X0 (SK)	—
OPORA - ŤILPRAH A KRÍDLA	C30/37 - XC4, XD1, XF2 (SK)	OCEC B 500B
ÚLOŽNÝ BLOK	C30/37 - XC4, XD1, XF2 (SK)	OCEC B 500B
PILÓTY	C25/30 - XC2, XA1(SK)	OCEC B 500B
NOSNÁ KONŠTRUKCIA	C35/45 - XC4, XD3, XF2 (SK)	OCEC B 500B Ls15.5/800
RÍMSY	C35/45 - XC4, XD3, XF4 (SK)	OCEC B 500B
OBSLUŽNÉ SCHODY	C25/30 - XC2, XF1 (SK)	—
RÍMSY	S ROZPTÝLENÝMI POLYPROPYLENÝMI VLÁKNAMI	—

PRIEČNY REZ B - B 1:100



OBJEDNÁVATEL



NÁRODNÁ DIAĽNIČNÁ SPOLOČNOSŤ

DOKUMENTÁCIA NA STAVEBNÉ POVOLENIE 217-00

ZÁKAZKA		DIAĽNIČNÝ PRIVÁDZAČ LIETAVSKÁ LÚČKA - ŽILINA		MILETČOVA 21, P.O. BOX 34, 870 05 BRATISLAVA 25 TEL.: 02/5051 4103, FAX.: 02/5051 4798	
ČASŤ STAVBY		217-00 MOST NAD IV. OKRUŽNOU V KM 7,090		KATASTRÁLNE ÚZEMIE: BYTČICA	
PRÍLOHA		PREHLADNÝ VÝKRES		DSP	
OBJEDNÁVATEL		NÁRODNÁ DIAĽNIČNÁ SPOLOČNOSŤ, a.s.		OPRIS ŽILINA	
HLAVNÝ INŽ. PROJ.		Ing. Marek Golab		SÚRADNICOVÝ SYSTÉM	
ZODP. PROJ.		Ing. Zuzana ŠTEFKOVÁ		VÝŠKOVÝ SYSTÉM	
VYPRACOVAL		Ing. Zuzana ŠTEFKOVÁ		MIERKA	
DATUM		05.2014		1:150,100	
FORMÁT		10x A4		SÚPRAVA	
ČÍSLO PRÍLOHY		2.1		ČÍSLO ZÁKAZKY	